

Réponses aux Entraînements

- $60\ 802 = 60\ 000 + 800 + 2$
 $28\ 971 = 20\ 000 + 8\ 000 + 900 + 70 + 1$
 $4\ 580\ 000 = 4\ 000\ 000 + 500\ 000 + 80\ 000$
 $28\ 600\ 000 = 20\ 000\ 000 + 8\ 000\ 000 + 600\ 000$
 $8\ 150\ 000 = 8\ 000\ 000 + 100\ 000 + 50\ 000$
 $6\ 200\ 300 = 6\ 000\ 000 + 200\ 000 + 300$
 $2\ 005\ 000 = 2\ 000\ 000 + 5\ 000$
 $500\ 400 = 500\ 000 + 400$
 $184\ 000 = 100\ 000 + 80\ 000 + 4\ 000$
 $4\ 580\ 000 = 4\ 000\ 000 + 500\ 000 + 80\ 000$

- A. 7 541
 B. 9 603 000
 C. 6 900 100
 D. 470 300
 E. 52 400
 F. 3 705 000
 G. 350 800
 H. 7 080 305
 I. 475 000
 J. 89 406

En cas d'erreur, essaie de comprendre pourquoi tu t'es trompé(e).
 Gomme les résultats concernés puis refais le travail.



TEST : décompose ou recompose les nombres suivants.

768 543 =

$4\ 000 + 700 + 10 + 3 =$

7 060 050 =

$30\ 000 + 8\ 000 + 900 + 70 =$

1 800 000 =

$6\ 000\ 000 + 600\ 000 + 20\ 000 + 600 =$

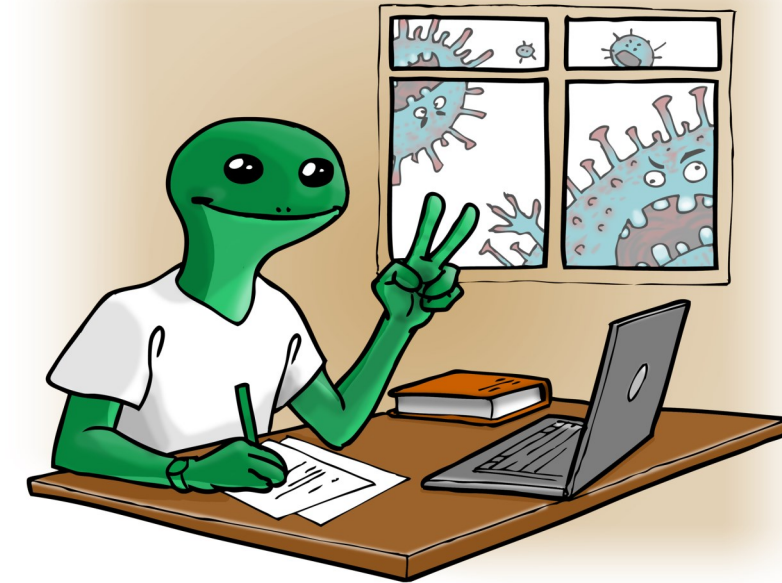
300 030 =

$400\ 000 + 800 + 50 + 3 =$

598 000 =



Je décompose tous les nombres entiers



Ce fascicule te permettra de t'entraîner à maîtriser la compétence de la **NOMBRES N25** du fichier *PIDAPI*. Écris dessus avec un crayon à papier.

Décomposer : décomposer un nombre entier, c'est l'écrire sous forme d'une addition qui utilise le chiffre des unités, des dizaines, des centaines, des unités de milliers, des dizaines de milliers, des centaines de milliers, etc.

↳ EXEMPLES :

$$529\ 637 = 500\ 000 + 20\ 000 + 9\ 000 + 600 + 30 + 7$$

(7 est le chiffre des unités, 3 celui des dizaines, etc. , 5 celui des centaines de mille)



1) Décompose les nombres suivants.



60 802 =

28 971 =

4 580 000 =

28 600 000 =

8 150 000 =

6 200 300 =

2 005 000 =

500 400 =

184 000 =

4 580 000 =



2) Recompose les nombres comme dans l'exemple :



$(2 \times 1\,000\,000) + (8 \times 1\,000) + 4 = 2\,008\,004$

A. $7\,000 + 500 + 40 + 1 =$

B. $9\,000\,000 + 600\,000 + 3\,000 =$

C. $6\,000\,000 + 900\,000 + 100 =$

D. $400\,000 + 70\,000 + 300 =$

E. $400 + 50\,000 + 2\,000 =$

F. $3\,000\,000 + 700\,000 + 5\,000 =$

G. $50\,000 + 300\,000 + 800 =$

H. $80\,000 + 7\,000\,000 + 5 + 300 =$

I. $70\,000 + 400\,000 + 5\,000 =$

J. $9\,000 + 80\,000 + 6 + 400 =$