

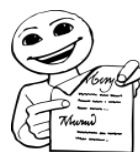
Réponses aux Entraînements

1.

21	2	12	3	20
2	4	42	24	10
8	20	35	19	30
54	45	48	50	39
14	49	54	57	75
90	98	78	89	69
36	60	36	49	63
2.

$54 > 17$	$69 > 28$
$34 = 30 + 4$	$58 < 85$
$53 = 53$	$64 = 63 + 1$
$39 > 36 + 2$	$58 + 3 < 69 + 2$
$24 < 37$	$17 < 58$
$54 > 49 + 4$	$69 < 96$
$35 < 53$	$47 + 2 > 39$
$53 = 50 + 3$	$28 > 25 + 2$

En cas d'erreur, essaie de comprendre pourquoi tu t'es trompé(e).
Gomme les résultats concernés puis refais le travail.



TEST : compare les nombres suivants : **complète** les pointillés par $<$, $>$ ou $=$.

36 63

52 61

$90 + 2$ 92

84 $80 + 4$

89 68

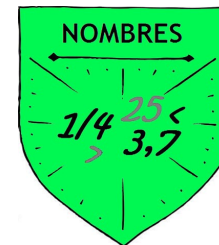
47 37

59 $56 + 2$

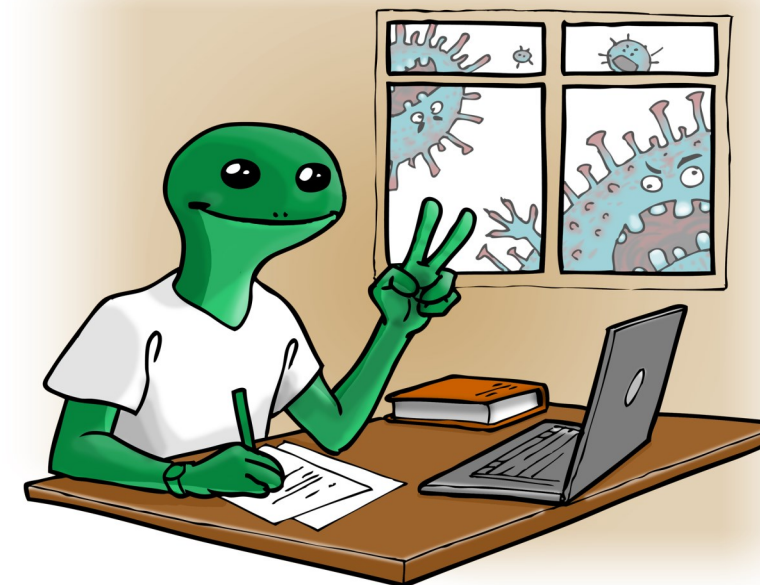
$26 + 3$ 36

78 87

51 26

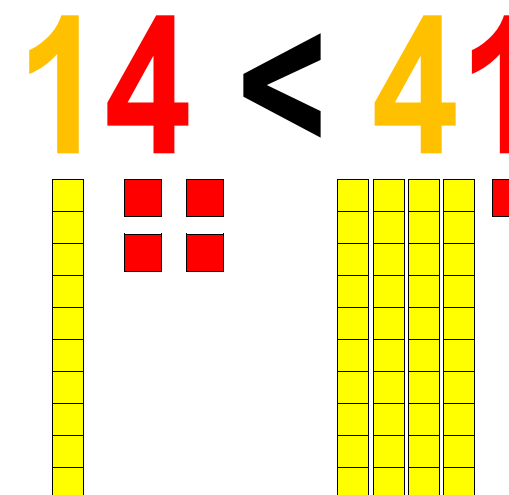


Je compare les nombres entiers < 100



Ce feuillet te permettra de t'entraîner à maîtriser une des compétences de la **NOMBRES N11** du fichier *PIDAPI*. Écris dessus avec un crayon à papier.

Comparer : c'est utiliser les symboles $<$, $>$, $=$ ou \neq .



14 est plus petit que 41



1 Pour chaque ligne, entoure le plus grand nombre.



21 2 12 3 20

2 4 42 24 10

8 20 35 19 30

54 45 48 50 39

14 49 54 57 75

90 98 78 89 69

36 60 36 49 63



2 Complète les pointillés par <, > ou =.



54 17

69 28

34 30 + 4

58 85

53 53

64 63 + 1

39 36 + 2

58 + 3 69 + 2

24 37

17 58

54 49 + 4

69 96

35 53

47 + 2 39

53 50 + 3

28 25 + 2