

## Réponses aux Entraînements

1  $B = \frac{9}{4} = 2 + \frac{1}{4}$      $C = \frac{12}{4} = 3$      $D = \frac{15}{4} = 3 + \frac{3}{4}$

$E = \frac{7}{5} = 1 + \frac{2}{5}$      $F = \frac{9}{5} = 1 + \frac{4}{5}$

$I = \quad = 1$      $J = \quad = 1 +$      $K = \quad = 1 +$

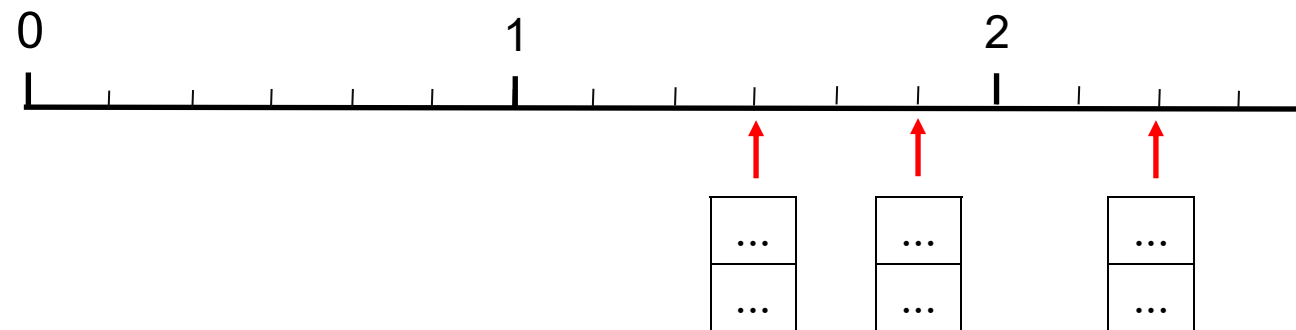
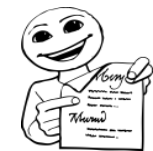
$G = \frac{12}{5} = 2 + \frac{2}{5}$      $H = \frac{15}{5} = 3$

$I = \frac{8}{8} = 1$      $J = \frac{11}{8} = 1 + \frac{3}{8}$      $K = \frac{14}{8} = 1 + \frac{6}{8}$

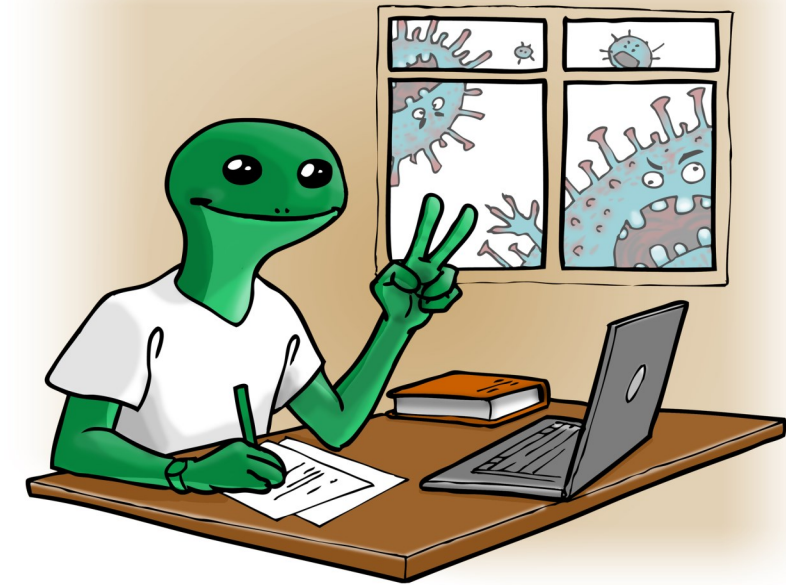
2  $\frac{10}{3} = 3 + \frac{1}{3}$     3  $\frac{10}{3} < 4$     3  $\frac{15}{7} = 2 + \frac{1}{7}$      $2 < \frac{15}{7} < 3$

$\frac{11}{7} = 1 + \frac{4}{7}$      $1 < \frac{11}{7} < 2$      $\frac{9}{2} = 4 + \frac{1}{2}$      $4 < \frac{9}{2} < 5$

4 Complète le cadre par la fraction puis décompose-la et encadre-la.



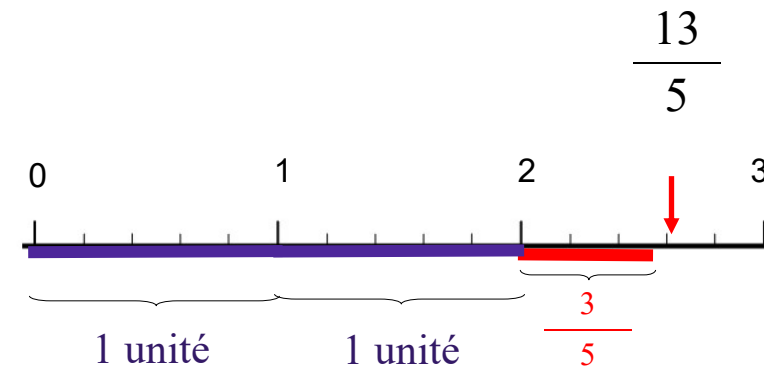
## J'utilise quelques fractions fréquentes ⑤



Ce feuillet te permettra de t'entraîner à maîtriser la compétence :

**NOMBRES N19** du fichier *PIDAPI*.

Écris dessus avec un crayon à papier.



$$2 < \frac{13}{5} < 3$$

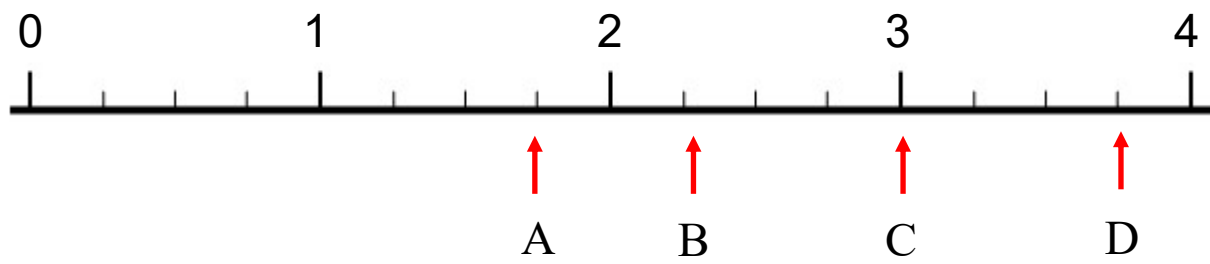
On a **encadré** la fraction.

$$\frac{13}{5} = 2 + \frac{3}{5}$$

On a **décomposé** la fraction.



1 Trouve la fraction représentée par la lettre et décompose-la.

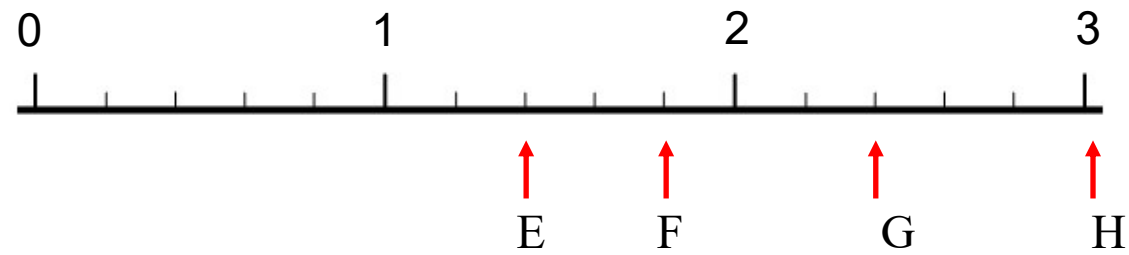


Exemple:  $A = \frac{7}{4} = 1 + \frac{3}{4}$

B =

C =

D =

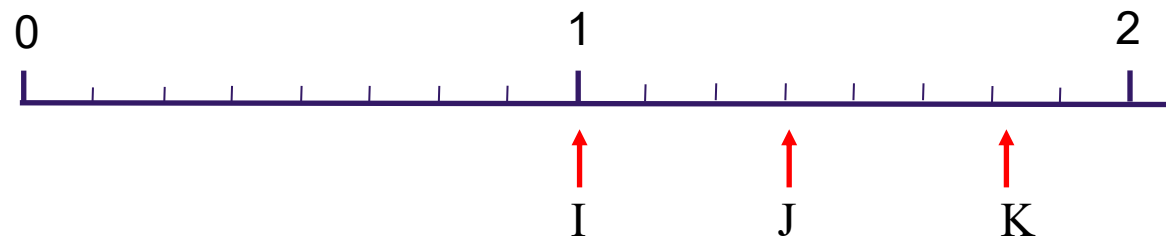


E =

F =

G =

H =



I =

J =

K =



2 Décompose les fractions comme dans l'exemple.



$$\frac{14}{3} = \frac{3}{3} + \frac{3}{3} + \frac{3}{3} + \frac{3}{3} + \frac{2}{3}$$

$$\frac{14}{3} = 1 + 1 + 1 + 1 + \frac{2}{3} = 4 + \frac{2}{3}$$

$$\frac{10}{3} =$$

$$\frac{15}{7} =$$

$$\frac{11}{7} =$$

$$\frac{9}{2} =$$



3 Encadre les fractions comme dans l'exemple.



$$\frac{14}{3} = 4 + \frac{2}{3} \quad 4 < \frac{14}{3} < 5$$

$$\frac{10}{3} = \quad < \frac{10}{3} <$$

$$\frac{11}{7} = \quad < \frac{11}{7} <$$

$$\frac{15}{7} = \quad < \frac{15}{7} <$$

$$\frac{9}{2} = \quad < \frac{9}{2} <$$